



Lasy Państwowe

# Nadleśnictwo Łobez

**Informacja o działalności w roku 2025  
Plany na rok 2026**

---

[www.lasy.gov.pl](http://www.lasy.gov.pl)



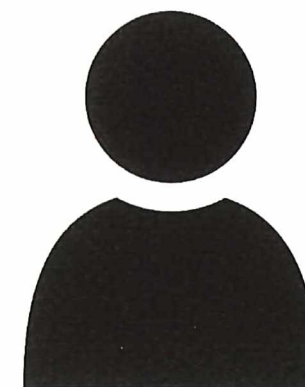


## Wstęp. Dlaczego przesyłamy Państwu ten raport?

Lasy Państwowe to ogólnopolska organizacja, zarządzająca większością zasobów leśnych kraju. W naszej pieczy znajduje się przeszło 7,6 mln ha gruntów. To ¼ Polski. Nadleśnictwo ŁOBEZ to jedno z 429 nadleśnictw, które zarządzają lasami na poziomie lokalnym. Dbą o przyrodę, udostępnia lasy dla rekreacji, ale jest też istotnym podmiotem gospodarczym. Dostarcza drewno, które służy nam wszystkim, zatrudnia i generuje miejsca pracy. Jest płatnikiem lokalnych podatków. Szczegółowe dane nt. działalności nadleśnictwa znajdują Państwo na kolejnych stronach.

W tym roku po raz pierwszy nasza organizacja kieruje tego rodzaju raporty do samorządów gminnych w całej Polsce. Samorzady to nasz naturalny i bliski partner. To Państwo posiadają mandat uzyskany w demokratycznych wyborach, uprawniający do reprezentowania strony społecznej.

Raport traktujemy jako narzędzie w dialogu, który leśnicy chcą prowadzić ze stroną społeczną. Uważamy za oczywiste, że powinni Państwo dowiadywać się o naszej działalności. O jej efektach w minionym roku i o naszych zamierzeniach na rok bieżący. Niech to będzie podstawa do dyskusji na temat sposobów zarządzania lasami, ich wpływu na gospodarkę, klimat i stosunki wodne. O oczekiwaniach społecznych. Stoimy na stanowisku, że debata i konsultacje w środowisku lokalnym mają szczególną wartość. Bo odbywają się w poczuciu odpowiedzialności i realnej oceny skutków podejmowanych decyzji.



---

**Krzysztof Wróbel**  
Nadleśniczy  
Nadleśnictwa Łobez



Lasy Państwowe

# Część I

**O nadleśnictwie**

[www.lasy.gov.pl](http://www.lasy.gov.pl)

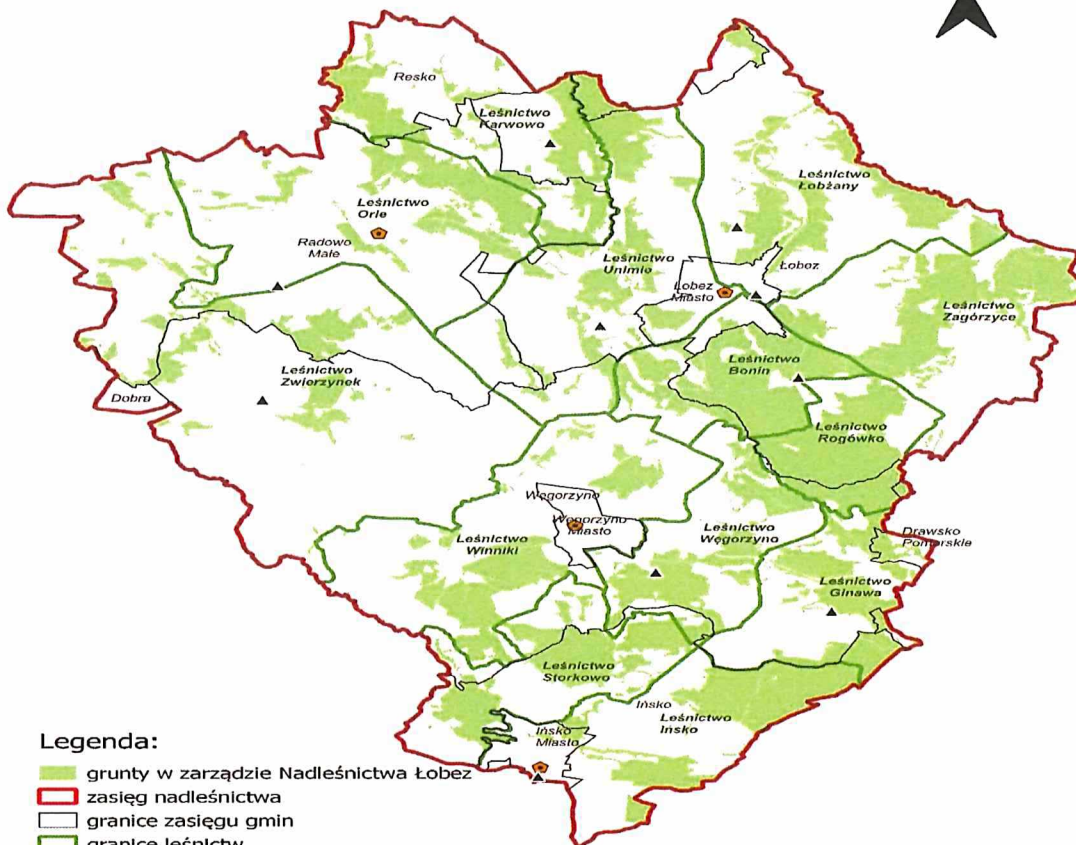


Las Państwowy







# Lokalizacja

Granice zasięgu nadleśnictwa,  
leśnictw i granice zasięgu  
gmin;

Mapa Nadleśnictwo Łobez



**Legenda:**

-  grunty w zarządzie Nadleśnictwa Łobez
-  zasięg nadleśnictwa
-  granice zasięgu gmin
-  granice leśnictw
-  siedziby kancelarii leśnictw
-  siedziby gmin



# Zasoby w zarządzie nadleśnictwa

Podstawowe dane statystyczne o zasobach w zarządzie:

- powierzchnia gruntów, w tym lasów, w zarządzie,

Województwo Powiat Gmina (część)	Pow. ogólna w km <sup>2</sup>	Lasy stanowiące własność Skarbu Państwa				Razem	Lasy nie stanowiące własność Skarbu Państwa	Ogółem (7+8)	Lesistość (9:2)
		W zarządzie LP		Pozostałe					
		urządza- n-ctwo	Sąsiednie n-ctwa	parki	inne				
Powierzchnia w ha								%	
1	2	3	4	5	6	7	8	9	10
<b>Zachodniopomorskie</b>	<b>738,68</b>	<b>21 742.90</b>	-	-	<b>931,16</b>	<b>22 674.06</b>	<b>748,35</b>	<b>23 422.41</b>	<b>31.7</b>
<b>drawski</b>	<b>3,61</b>	<b>211.08</b>	-	-	-	<b>211.08</b>	-	<b>211.08</b>	<b>58.5</b>
Drawsko Pomorskie	3,61	211.08	-	-	-	211.08	-	211.08	58.5
<b>stargardzki</b>	<b>79,73</b>	<b>3 215.65</b>	-	-	<b>61,79</b>	<b>3 277.44</b>	<b>108,78</b>	<b>3 386.22</b>	<b>42.5</b>
İnsko (w tym miasto)	79,73	3 215.65	-	-	61,79	3 277.44	108,78	3 386.22	42.5
<b>Łobeski</b>	<b>655,34</b>	<b>18 316.17</b>	-	-	<b>869,37</b>	<b>19 185.54</b>	<b>639,57</b>	<b>19 825.11</b>	<b>30.3</b>
Węgorzyno (w tym miasto)	249,68	5 816.36	-	-	404,55	6 220.91	242,31	6 463.22	25.9
Łobez (w tym miasto)	224,84	8425.75	-	-	139,70	8 565.45	198,05	8 763.50	39
Radowo Małe	148,36	3 074.72	-	-	313,10	3 387.82	152,78	3 540.60	23.9
Resko	29,96	999.34	-	-	10,18	1 009.52	46,43	1 055.95	35.2
Dobra Nowogardzka	2,50	-	-	-	1,84	1,84	-	1,84	0.7
<b>Ogółem</b>	<b>738,68</b>	<b>21 742.90</b>	-	-	<b>931,16</b>	<b>22 674.06</b>	<b>748,35</b>	<b>23 422.41</b>	<b>31.7</b>
<b>W tym lasy nadzorowane przez Nadleśnictwo</b>	-	-	-	-	-	-	<b>639,57</b>	-	-

Zestawienie powierzchni lasów znajdujących się w terytorialnym zasięgu Nadleśnictwa Łobez stan na 01.01.2022 r.



## Zasoby w zarządzie nadleśnictwa

*Liczba kompleksów leśnych*

Wielkość kompleksu [ha]	Liczba kompleksów
<i>1</i>	<i>2</i>
do 1,00	36
1,01 - 5,00	54
5,01 - 20,00	32
20,01 - 100,00	28
100,01 - 500,00	17
500,01 - 2000,00	7
powyżej 2000,00	2
<b>OGÓŁEM</b>	<b>176</b>



## Zasoby w zarządzie nadleśnictwa

*Podstawowe dane statystyczne o zasobach w zarządzie:*

- *Nadleśnictwo Łobez posiada dwa obręby leśne: **obręb Węgorzyno i obręb Łobez.***
- *Powierzchnia ewidencyjna gruntów Nadleśnictwa Łobez wg stanu na 01.01.2025 r. bez współwłasności: **23182,4263 ha**, w tym powierzchnia leśna **21732,5452 ha.***
- ***Obręb leśny Łobez: 11065,6222 ha**, w tym powierzchnia leśna **10436,2561 ha.***
- ***Obręb leśny Węgorzyno: 12117,4404 ha**, w tym powierzchnia leśna **11418,2907 ha.***



## Zasoby w zarządzie nadleśnictwa

- Powierzchnia gruntów w zarządzie Nadleśnictwa Łobez na terenie gmin Łobez, Węgorzyno, Ińsko, Resko, Radowo Małe, Drawsko Pomorskie
- wg stanu na 01.01.2025 r.

Gmina	Pow. ogółem w ha	Pow. lasów w ha
Gmina Łobez obszar wiejski	8 722,0800	8 307,0140
Łobez Miasto	176,4664	160,5520
Gmina Węgorzyno obszar wiejski	6 171,9863	5 841,2483
Węgorzyno Miasto	0,3959	0,0000
Gmina Ińsko obszar wiejski	3 451,7604	3 147,3363
Ińsko Miasto	74,5912	68,2733
Resko obszar wiejski	1060,9688	1 014,3163
Radowo Małe	3277,9241	3060,3494
Drawsko Pomorskie obszar wiejski	219,4692	211,0605



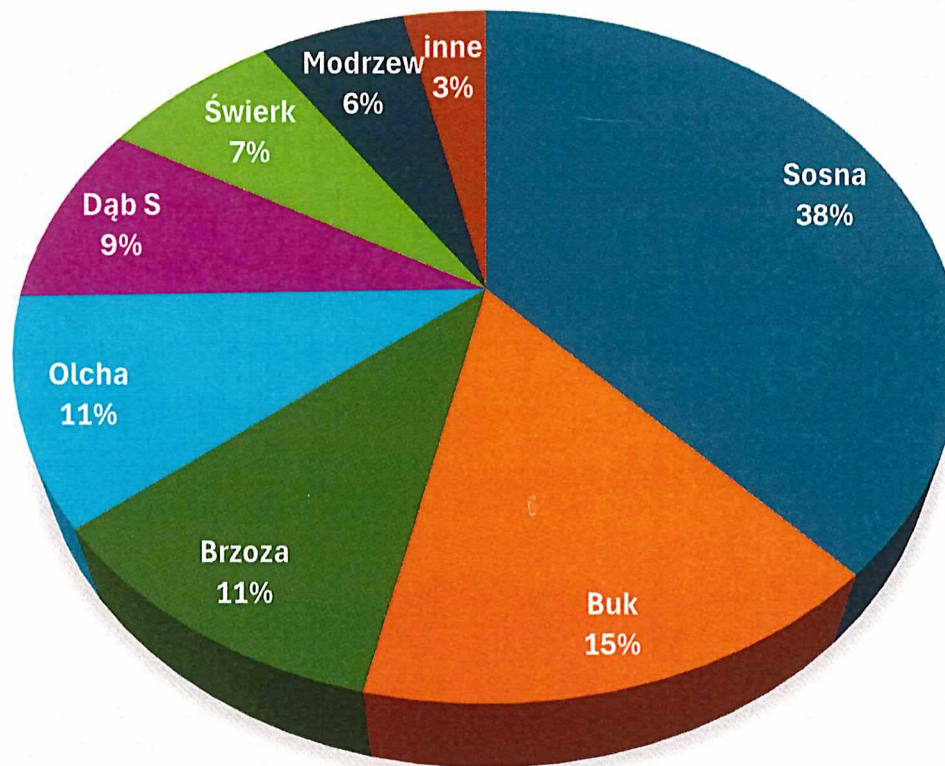
## Zasoby w zarządzie nadleśnictwa

	Pow. ogółem (ha)	Lasy (ha)	Średni wiek (lata)
<b>Nadleśnictwo ŁOBEZ</b>	<b>23 182,4263</b>	<b>21732,5452</b>	<b>57</b>



## Zasoby w zarządzie nadleśnictwa

Skład gatunkowy – lasy Nadleśnictwa Łobez



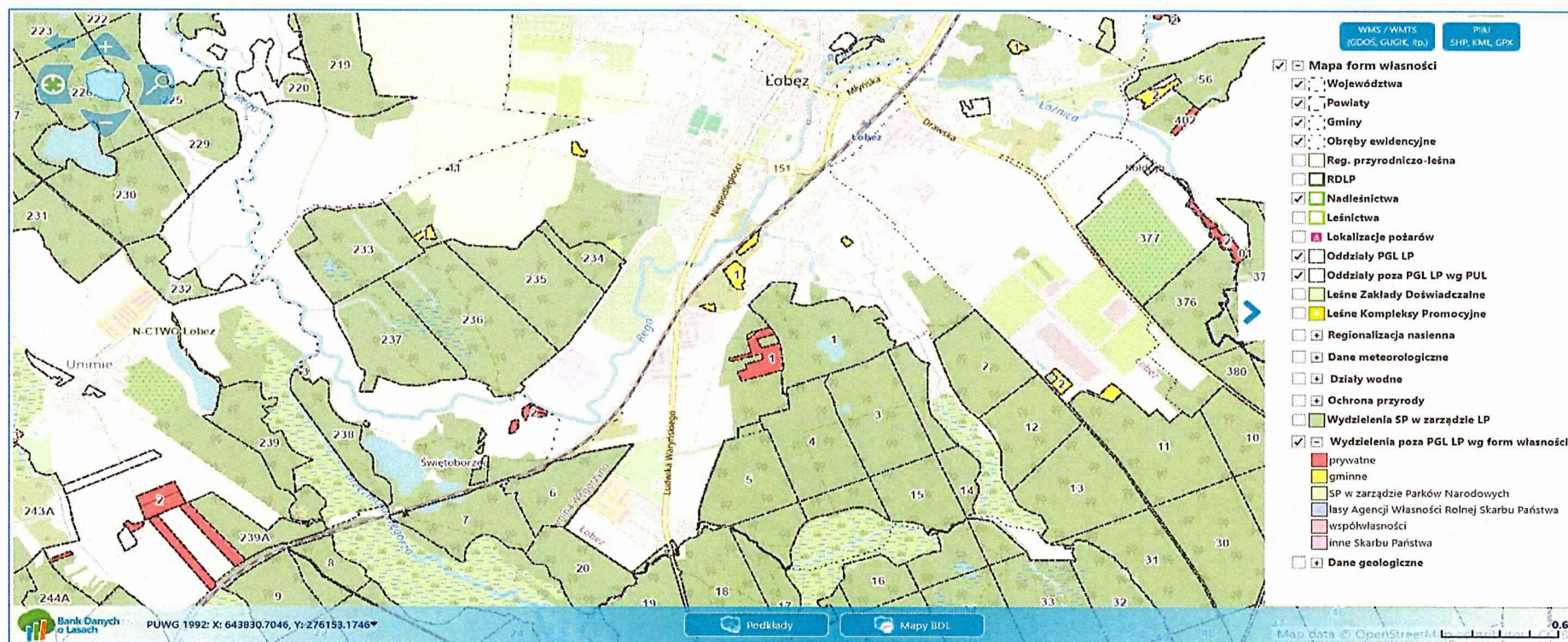


Las Państwowy

# Do kogo należą lasy w granicach nadleśnictwa

*W regionach o zróżnicowanej formie własności - mapa lasów: lasy różnych form własności (BDL)*

*Nadleśnictwo Łobez sprawuje nadzór nad lasami innej własności w ramach porozumienia pomiędzy Nadleśniczym, a Starostą Powiatu Łobeskiego. Ogólna powierzchnia tych lasów wynosi **654,6675 ha** - stan na 01.01.2026r.*

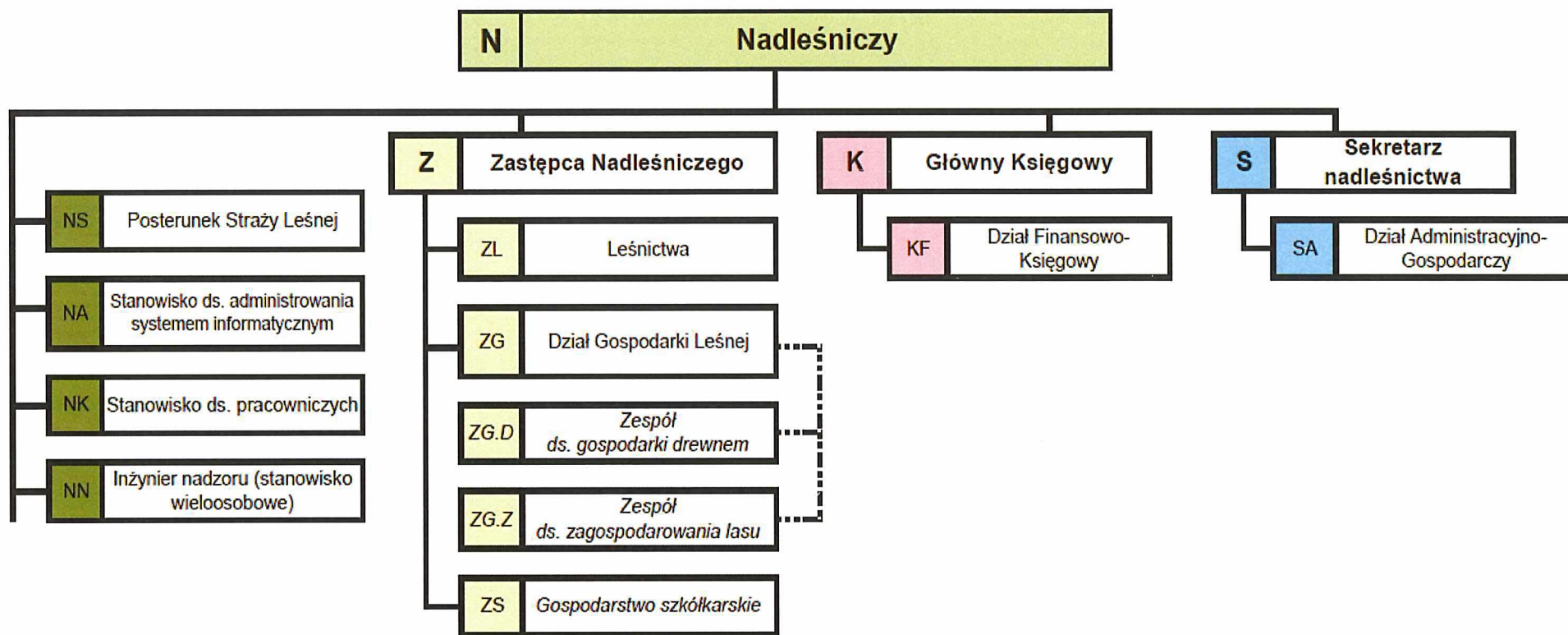


[www.lasy.gov.pl](http://www.lasy.gov.pl)



# Struktura organizacyjna nadleśnictwa

## SCHEMAT ORGANIZACYJNY Nadleśnictwa Łobez





## Struktura organizacyjna nadleśnictwa

- *Liczba leśnictw – 13*
- *Szkółka leśna – 1*
- *Liczba pracowników – 55*



Lasy Państwowe

## Infrastruktura nadleśnictwa

*Biuro, osady, zaplecze techniczne.*

1. Biuro Nadleśnictwa Łobez: ul. Bema 15, 73-150 Łobez



Siedziba Nadleśnictwa Łobez  
/Fot. Anna Krakiewicz



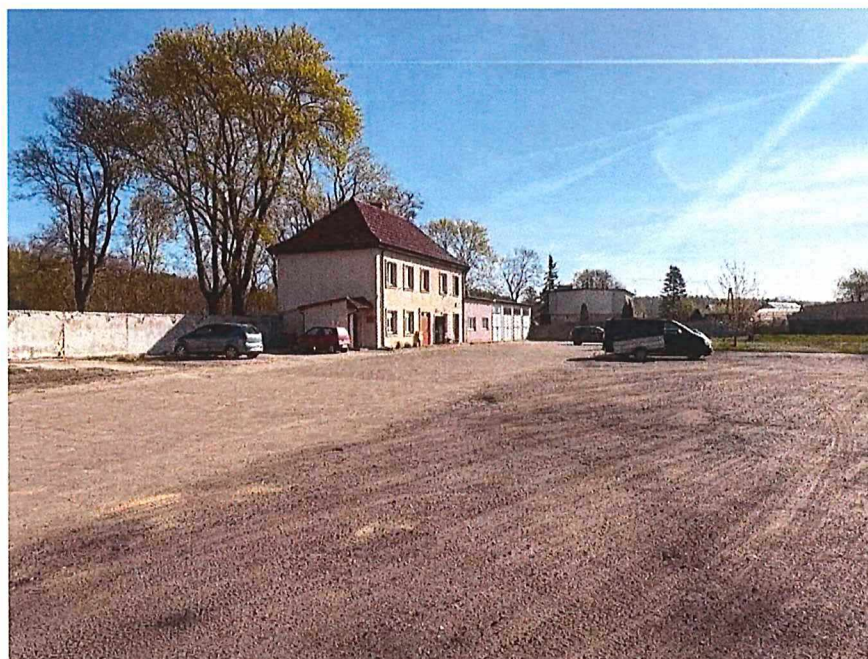
Lasy Państwowe

## Infrastruktura nadleśnictwa

*Biuro, osady, zaplecze techniczne.*

2. Biuro Nadleśnictwa Łobez (księgowość, straż leśna):

ul. Łożnicka 17, 73-150 Łobez



Biuro Nadleśnictwa Łobez  
/Fot. Anna Krakiewicz



Lasy Państwowe

## **Infrastruktura nadleśnictwa**

### ***Biuro, osady, zaplecze techniczne.***

#### **3. Kancelarie Leśnictw:**

1. *Kancelaria Łobżany: Łobżany 10, 73-150 Łobez*
2. *Kancelaria Karwowo: Karwowo 11, 73-150 Łobez*
3. *Kancelaria Unimie: Unimie 5, 73-150 Łobez*
4. *Kancelaria Orle: Orle 7, 73-150 Łobez*
5. *Kancelaria Zwierzynek: Zwierzynek 3, 73-155 Węgorzyno*
6. *Kancelaria Zagórzyce: ul. Łożnicka 17, 73-150 Łobez*
7. *Kancelaria Bonin: Bonin 32, 73-150 Łobez*
8. *Kancelaria Rogówko: ul. Łożnicka 17, 73-150 Łobez*
9. *Kancelaria Węgorzyno: Nowe Węgorzynko 7, 73-155 Węgorzyno*
10. *Kancelaria Ginawa: Ginawa 1, 73-155 Węgorzyno*
11. *Kancelaria Ińsko: ul. Polna 6A, 73-140 Ińsko*
12. *Kancelaria Storkowo: ul. Polna 6A, 73-140 Ińsko*
13. *Kancelaria Winniki: Nowe Węgorzynko 7, 73-155 Węgorzyno*



Lasy Państwowe

## Infrastruktura nadleśnictwa

*Biuro, osady, zaplecze techniczne.*

3. Kancelarie Leśnictw:



Kancelaria Ginawa  
/Fot. Iza Gorczycka



Lasy Państwowe

## Infrastruktura nadleśnictwa

### ***Biuro, osady, zaplecze techniczne.***

#### ***4. Zaplecze techniczne:***

- 1. Plac i budynek garażowy: ul. Łoźnicka 17, 73-150 Łobez*
- 2. Budynek gospodarczo-garażowy: ul. Drawska 10, 73-155 Węgorzyno*



Lasy Państwowe

## Infrastruktura nadleśnictwa

### *Sieć dróg*

Główną sieć drogową Nadleśnictwa tworzą drogi wojewódzkie nr 146, 147, 148, 151. Łącznie przez teren nadleśnictwa przebiega 778,17 km dróg publicznych znajdujących się w zarządach: krajowym, wojewódzkim, powiatowym i gminnym oraz **97,18 km** dróg wewnętrznych innej własności, które wyznaczone zostały w docelowej sieci drogowej jako drogi niezbędne do dojazdów do kompleksów leśnych nadleśnictwa.

Łączna długość dróg leśnych w Nadleśnictwie Łobez wynosi **1 137,83 km**. Łączna długość sieci dojazdów pożarowych wynosi **82,28 km**.



## Infrastruktura nadleśnictwa

### Sieć dróg

Drogi leśne udostępnione do ruchu publicznego:

- Droga nr 20 – Leśnictwo Ginawa (Droga gminna w Ginawie - **Dojazd pożarowy nr 20** (10-16-0036) - Leśniczówka Ginawa);
- Droga nr 19 – Leśnictwo Ginawa (Skrzyżowanie z drogą gminną – **Dojazd pożarowy nr 19** (10-16-0033, 10-16-0034) – Brzeźniak Brzeźnica);
- Droga – Leśnictwo Storkowo (Droga gminna Sarnikierz – Droga leśna nr 18 – droga gminna droga leśna nr 18 – droga gminna – Wierzchucice);
- Droga nr 12- Leśnictwo Karwowo (Granica z Nadleśnictwem Resko – **dojazd pożarowy nr 12** (10-16-0001) – pole biwakowe – Strzmiele);
- Droga nr 10 i 9 – Leśnictwo Orle (Droga gminna w miejscowości Strzmiele– **dojazd pożarowy nr 10** ( 10-16-0023) Hubertówka- Jezioro Głębokie – skrzyżowanie z drogą - **dojazd pożarowy nr 9** (10-16-0022) – kierunek Radowo Małe);
- Droga nr 25 – Leśnictwo Zwierzynek (Droga gminna – miejsce biwakowania – jezioro Okrzeja);
- Droga – Leśnictwo Unimie (za miejscowością Poradz zjazd z drogi wojewódzkiej DW 148 w lewo, przez oddziały 96A1, 96Ak oraz do końca oddziału 96Aj.)



## Infrastruktura nadleśnictwa

*Wśród urządzeń służących rekreacji oraz turystyki możemy wymienić:*

- *Tablice informacyjne i edukacyjne – 75 szt.*
- *miejsca na ognisko – 9 szt.*
- *Stojaki rowerowe – 2 szt.*
- *Wiaty – 8 szt.*
- *Ławy - 27 szt.*
- *Ławostoły – 30 szt.*
- *Kosze na śmieci – 53 szt.*



Fot. Anna Krakiewicz



Las Państwowy

## Infrastruktura nadleśnictwa

*W siedzibie Nadleśnictwa Łobez znajduje się świetlica, pełniąca incydentalnie rolę Izby edukacji leśnej. Sala wyposażona jest w projektor oraz pomoce mobilne.*



Świetlica/ Fot. Anna Krakiewicz



## Infrastruktura nadleśnictwa

### **Obiekty edukacyjne, urządzenia służące rekreacji, turystyce**

*Edukacja leśna społeczeństwa jest jednym z podstawowych zadań realizowanych przez Lasy Państwowe, wynikającym z założeń Polityki Leśnej Państwa i przyjętych „Kierunków rozwoju edukacji leśnej społeczeństwa w Lasach Państwowych”.*

*Nadleśnictwo Łobez posiada w swoim zasobie do dyspozycji turystów:*

- *4 miejsca biwakowania*
- *5 miejsc postoju pojazdów*
- *1 ścieżka dydaktyczna „Leśne tajemnice”*
- *2 szlaki turystyczne*
- *1 ścieżka dydaktyczna*
- *1 punkt edukacji leśnej*

*Nadleśnictwo Łobez swym zasięgiem obejmuje **liczne jeziora**, naturalne tereny bagienne, torfowiska i mokradła, **rzekę Regę, Brzeźnicką Węgorzę, Reską Węgorzą, Ukleją**. Liczne kompleksy leśne zajmują tereny polodowcowe o urozmaiconej rzeźbie. Różnorodność przyrodnicza terenów Nadleśnictwa została doceniona w postaci licznych form ochrony przyrody.*



Lasy Państwowe

## Infrastruktura nadleśnictwa

*Obiekty edukacyjne, urządzenia służące rekreacji, turystyce*



Miejsce postoju pojazdów; Leśnictwo Karwowo  
/Fot. Anna Krakiewicz



Miejsce biwakowania; Leśnictwo Zwierzynek  
/Fot. Anna Krakiewicz



Lasy Państwowe

## Infrastruktura nadleśnictwa

*Obiekty edukacyjne, urządzenia służące rekreacji, turystyce*



Miejsce postoju pojazdów; Leśnictwo Zagórzycy  
/Fot. Anna Krakiewicz



Miejsce biwakowania; Leśnictwo Orle  
/Fot. Anna Krakiewicz



## Infrastruktura nadleśnictwa – Szkółka leśna

- *Szkółka posiada architekturę składającą się z wiaty z ławostołami oraz paleniska.*
- *Zajęcia edukacyjne przeprowadzane na szkółce są prowadzone również na łące kwietnej, której walory można podziwiać w sezonie wiosenno-jesiennym.*
- *Na szkółce leśnej znajduje się mnóstwo tablic edukacyjnych oraz interaktywnych, które urozmaicają prowadzone zajęcia.*



Fot. Anna Krakiewicz



Fot. Anna Krakiewicz



Lasy Państwowe

## Infrastruktura nadleśnictwa – Szkołka leśna



Fot. Anna Krakiewicz



Fot. Anna Krakiewicz

[www.lasy.gov.pl](http://www.lasy.gov.pl)



Lasy Państwowe

## Szkółka leśna



Fot. Anna Krakiewicz



Fot. Anna Krakiewicz



Fot. Agnieszka Tokarska

[www.lasy.gov.pl](http://www.lasy.gov.pl)



## Infrastruktura nadleśnictwa

### *System ochrony przeciwpożarowej*

- *Bieżące utrzymywanie pasów przeciwpożarowych przy obiektach które mogą stanowić zagrożenie pożarowe (np. parkingi leśne;)*
- *System obserwacji obszarów leśnych*
  - *Wieża z kamerami – Leśnictwo Rogówko*
  - *Wieża z kamerami – Leśnictwo Łobżany (w miejscowości Łobżany)*
- *Baza sprzętu przeciwpożarowego znajdujący się w Łobzie ul. Łożnicka 17 wyposażona zgodnie z przepisami dla nadleśnictwa zakwalifikowanego do III KZPL*
- *System łączności radiowej*
- *Samochód patrolowo-gaśniczy*



## Infrastruktura nadleśnictwa

### *System ochrony przeciwpożarowej*

- *Punkty czerpania wody (PCW)*
  - *PCW-1 Leśnictwo Karwowo*
  - *PCW-2 Leśnictwo Orle*
  - *PCW-3 Leśnictwo Zwierzynek*
  - *PCW-4 Leśnictwo Rogówko*
  - *PCW-5 Leśnictwo Łobżany*

*W celu udostępnienia przejazdu dla pojazdów gaśniczych utworzono sieć dróg pożarowych (dojazdów pożarowych) zgodną z obowiązującym prawem Rozporządzenia Ministra Środowiska (Dz.U.2015 poz. 1070 ze zm.) w sprawie szczegółowych zasad zabezpieczania przeciwpożarowego lasu. Dojazdy pożarowe stanowią podstawową sieć komunikacyjną kompleksu leśnego w planowaniu i organizowaniu akcji ratowniczo-gaśniczej. Przez teren Nadleśnictwa Łobez przeprowadzona **jest sieć 27 dojazdów przeciwpożarowych**, które są na bieżąco utrzymywane i konserwowane.*



## Przyroda na terenie nadleśnictwa

W zasięgu terytorialnym Nadleśnictwa występuje wiele obszarów o wybitnych wartościach przyrodniczych i krajobrazowych, które uznano za tereny o bardzo ważnym znaczeniu ekologicznym, jak choćby Obszar Specjalnej Ochrony pod nazwą „Ostoja Ińska” włączony do europejskiej sieci ekologicznej Natura 2000. Doceniając znaczenie tych terenów podjęto działania ochronne obejmując najcenniejsze ich fragmenty różnymi prawnymi formami ochrony. Obecnie na terenie Nadleśnictwa istnieją następujące obszary i obiekty chronione:

### 1) Rezerwaty przyrody

1. *„Wyspa Sołtyski*
2. *„Mszar nad Jeziorem Piaski”*
3. *„Kamienna Buczyzna”*
4. *„Źródliskowe Zbocza”*
5. *„Kołatka”*

### 2) Park Krajobrazowy – IŃSKI PARK KRAJOBRAZOWY



Lasy Państwowe

## Przyroda na terenie nadleśnictwa

*Położenie rezerwatów przyrody w Nadleśnictwie Łobez*



[www.lasy.gov.pl](http://www.lasy.gov.pl)



Las Państwowe

## Przyroda na terenie nadleśnictwa

*Położenie rezerwatu przyrody – „Wyspa Sołtyski” na Jeziorze Ińsko*



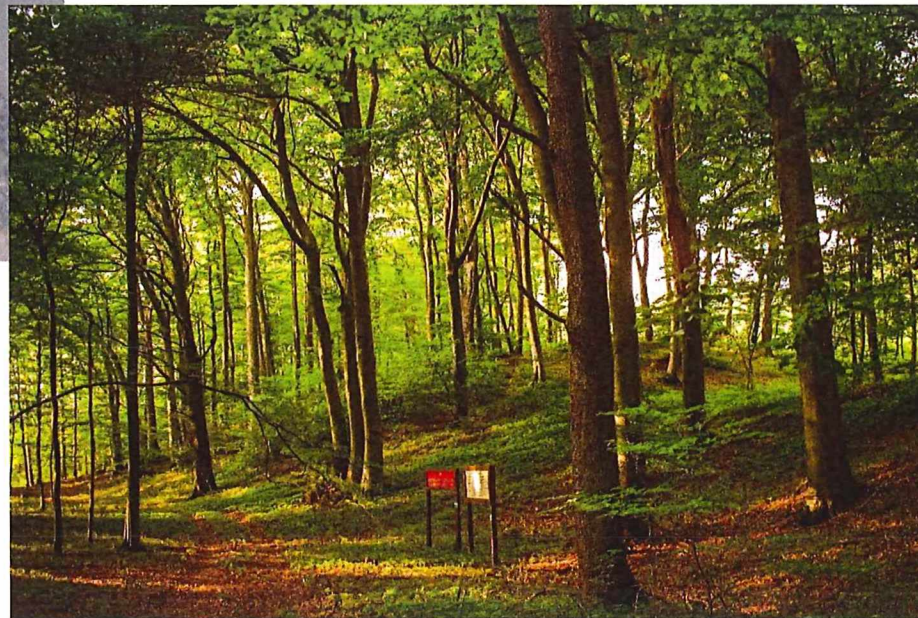
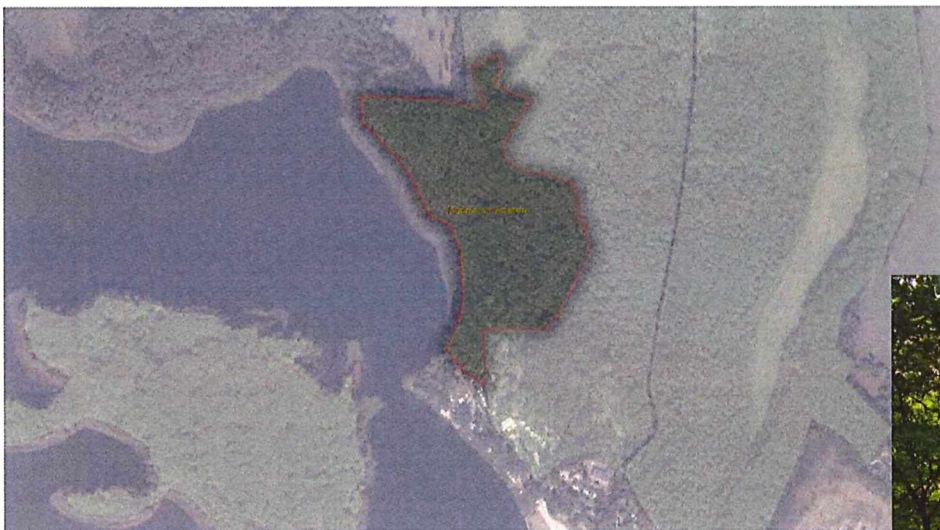
[www.lasy.gov.pl](http://www.lasy.gov.pl)



Lasy Państwowe

## Przyroda na terenie nadleśnictwa

*Położenie rezerwatu przyrody – „Kamienna Buczyna” przy Jeziorze Ińsko*



[www.lasy.gov.pl](http://www.lasy.gov.pl)



Lasy Państwowe

## Przyroda na terenie nadleśnictwa

*Położenie rezerwatu przyrody – „Mszar nad Jeziorem Piaski”*



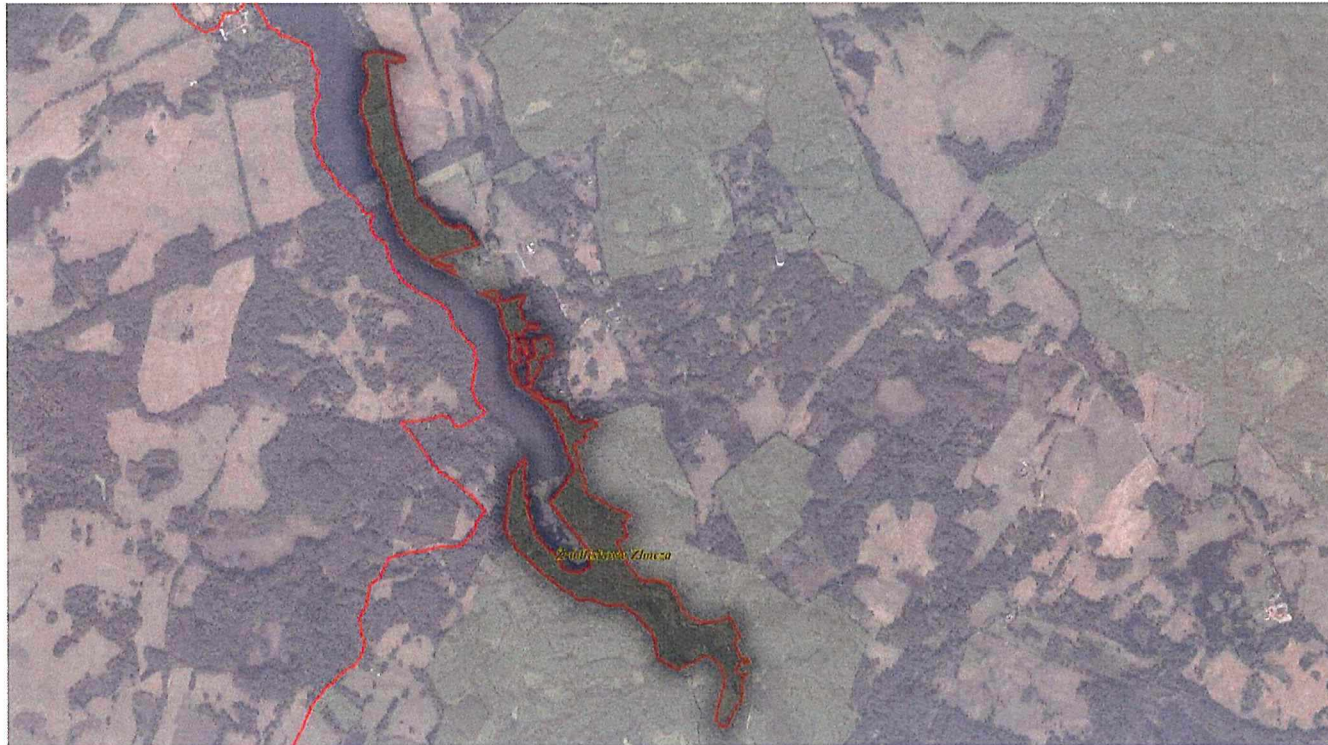
[www.lasy.gov.pl](http://www.lasy.gov.pl)



Lasy Państwowe

## Przyroda na terenie nadleśnictwa

*Położenie rezerwatu przyrody – „Źródliskowe zbocze”*



[www.lasy.gov.pl](http://www.lasy.gov.pl)



## Przyroda na terenie nadleśnictwa

### 3. Pomniki Przyrody:

1. *buk zwyczajny obwód 620 cm*
2. *świerk pospolity 325 cm*
3. *dąb szypułkowy 450 cm*
4. *buk zwyczajny 320 cm,*
5. *Lipa drobnolistra 518 cm*
6. *platan klonolistny 380 cm*
7. *dąb szypułkowy 540 cm*
8. *Głaz narzutowy – obwód 910 cm długość 4.50 m, szerokość 2.50 m, wysokość 1.80 m.*



## Przyroda na terenie nadleśnictwa

### 3. Pomniki Przyrody:



Buk w Leśnictwie Storkowo  
/Fot. Anna Krakiewicz



Świerk w Leśnictwie Orle  
/Fot. Anna Krakiewicz



Dąb w Leśnictwie Winniki  
/Fot. Anna Krakiewicz



Buk w Leśnictwie Winniki  
/Fot. Anna Krakiewicz



## Przyroda na terenie nadleśnictwa

### 3. Pomniki Przyrody:



Lipa drobnolistna w Leśnictwie  
Węgorzyno  
/Fot. Anna Krakiewicz



Płatan klonolistny w Leśnictwie Ginawa  
/Fot. Anna Krakiewicz



Dąb w Leśnictwie Bonin  
/Fot. Anna Krakiewicz



Głaz narzutowy w Leśnictwie Unimie  
/Fot. Anna Krakiewicz



## Przyroda na terenie nadleśnictwa

### 4. Obszary Natura 2000

1. *Brzeźnicka Węgorza PLH320002*
2. *Dorzecze Regi PLH320049*
3. *Pojezierze Ińskie PLH320067*
4. *Ostoja Ińska PLB320008*

### 5. Użytek ekologiczny (1)

*„Pełnikowe łąki” – powierzchnia 3,43 ha*

### 6. Zespół przyrodniczo-krajobrazowy (1)

### 7. Stanowisko dokumentacyjne (1)

### 8. Ochrona roślin i zwierząt



Fot. Arkadiusz Lorek



## Plan urządzenia lasu – podstawa działalności nadleśnictwa

To kluczowy dokument określający zasady gospodarki leśnej i podstawa naszego działania. Opracowany **na 10 lat**. Obejmuje całe nadleśnictwo, ale indywidualne planowanie dotyczy wydzieleń, czyli kilkuhektarowych, jednolitych fragmentów lasu. Takich wydzieleń jest w naszym nadleśnictwie kilka tysięcy.

Plan wykonali specjaliści spoza Lasów Państwowych. Zatwierdził Minister Klimatu i Środowiska.

Plan zawiera opis i ocenę stanu lasu oraz cele, zadania i metody prowadzenia gospodarki leśnej. Proces jego tworzenia i zatwierdzania jest precyzyjnie uregulowany i angażuje różne podmioty oraz społeczeństwo.

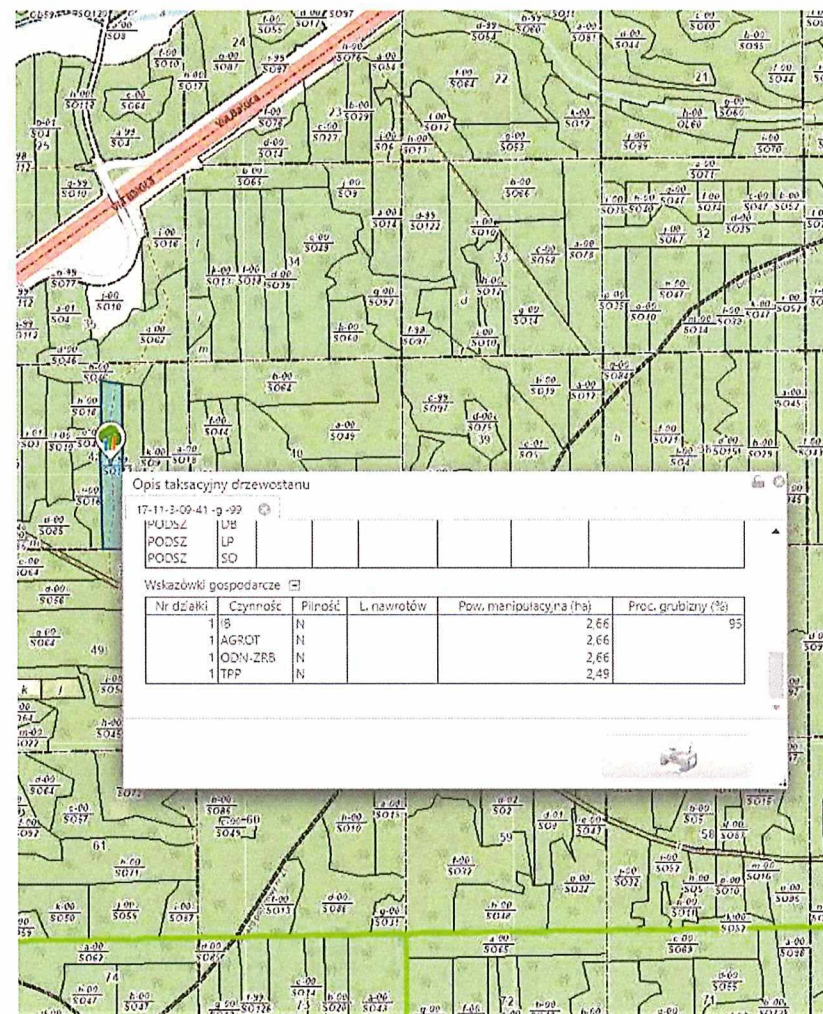
### W jakim celu wykonujemy plan?

- **Zrównoważone zarządzanie lasami** – zapewnienie równowagi między ochroną przyrody a użytkowaniem lasów
- **Ochrona ekosystemów leśnych** – uwzględnienie obszarów chronionych i działań na rzecz bioróżnorodności
- **Planowanie pozyskania drewna** – określenie, ile drewna można pozyskać, bez naruszania stabilności lasów
- **Dostosowanie gospodarki leśnej do warunków środowiskowych** – uwzględnienie klimatu, gleby i zasobów wodnych



## Plan dostępny dla każdego

- **Działamy transparentnie.** Dlatego przy tworzeniu planu odbywają się konsultacje społeczne. Gotowy plan podlega strategicznej ocenie oddziaływania na środowisku i jest opiniowany przez RDOŚ, IOŚ (<https://mapy.zabytek.gov.pl/nid/2025>)
- **Każdy ma wgląd do planu.** Plan urządzenia lasu umieszczamy w internetowym BIP. Do pobrania udostępniamy opis nadleśnictwa (elaborat) i program ochrony przyrody <https://lobez.szczecin.lasy.gov.pl>
- **Sprawdź, co zaplanowaliśmy w znanym Ci fragmencie lasu.** Treść planu trafia także do Banku Danych o Lasach ([bdl.lasy.gov.pl](http://bdl.lasy.gov.pl)). Tutaj każdy może zapoznać się z charakterystyką wybranego wydzielenia leśnego i sprawdzić, jakie prace będziemy prowadzić w tym fragmencie lasu





# Jak powstaje plan? Lokalny zespół współpracy

- szczególnie istotne na etapie przygotowywania planu



DLL-WGL.8100.31.2023.LP  
2658490.103156118316853  
Warszawa, 27-06-2023

Pan  
Józef Kubica  
Dyrektor Generalny  
Lasów Państwowych

Na podstawie art. 22 ust. 1 ustawy z dnia 28 września 1991 r. o lasach (Dz. U. z 2022 r. poz. 672, z późn. zm.) po rozpatrzeniu wniosku Dyrektora Generalnego Lasów Państwowych z dnia 22 maja 2023 r., znak ZU.6004.16.2023, zatwierdzam plan urządzenia lasu sporządzony dla Nadleśnictwa Łobez w Regionalnej Dyrekcji Lasów Państwowych w Szczecinie, na lata 2022-2031.

Przedmiotowy plan zawiera:

- 1) opis lasów i gruntów przeznaczonych do zalesienia, wg stanu na dzień 1 stycznia 2022 r., o powierzchni łącznej 23028,54 ha;
- 2) analizę gospodarki leśnej w minionym okresie;
- 3) program ochrony przyrody;
- 4) określenie zadań dotyczących:
  - etatu miążdrościowego użytków leśnych w ilości 613 592 m<sup>3</sup> grubizny drewna netto,
  - powierzchniowego etatu cięć w użytkowaniu przedrebnym - 13 278,02 ha z szacunkowym uzyskaniem w drzewostanach przeznaczonych do użytkowania przedrebnego - 500 000 m<sup>3</sup> grubizny drewna netto,
  - projektowanej powierzchni zalesień i odnowień - 2 207,37 ha,
  - projektowanej powierzchni pielęgnacji lasu - 17 238,61 ha,
  - ochrony lasu, w tym również zadań ochrony przeciwpożarowej,
  - gospodarki leśnej,
  - potrzeb w zakresie infrastruktury technicznej.

Regionalny Dyrektor Ochrony Środowiska w Szczecinie pismem z dnia 3 marca 2023 r., znak WOPN.410.12.2022.LB oraz Zachodniopomorski Państwowy Wojewódzki Inspektor Sanitarny w Szczecinie pismem z dnia 21 lutego 2022 r., znak NZNS.7040.3.13.2022, działając na podstawie art. 54 ust. 1 ustawy z dnia 3 października 2008 r. o udostępnianiu informacji o środowisku i jego ochronie, udziale społeczeństwa w ochronie środowiska oraz o ocenach oddziaływania na środowisko (Dz. U. z 2023 r. poz. 1094), zaopiniowali projekt planu urządzenia lasu dla Nadleśnictwa Łobez na lata 2022-2031 wraz z prognozą oddziaływania na środowisko.

Z up. Ministra

Edward Siarka  
Sekretarz Stanu  
Ministerstwo Klimatu i Środowiska  
/- podpisany cyfrowo/



## Rozmiar zadań zapisanych w planie urządzenia lasu

- *Etat miąższościowy użytków rębnych: 613 592 m<sup>3</sup>*
- *Etat powierzchniowy cięć w użytkowaniu przedrębnym: 13 278,02 ha*
  - *wraz z szacunkowym pozyskaniem: 500 000 m<sup>3</sup>*
- *Projektowana powierzchnia zalesień i odnowień: 1992,52 ha*
- *projektowana powierzchnia pielęgnowania gleby: 4345,05 ha*



Lasy Państwowe

# Część II

**Co się działo w Nadleśnictwie Łobez**

**Podsumowanie roku 2025**

[www.lasy.gov.pl](http://www.lasy.gov.pl)



## Pozyskanie drewna

- *Użytkowanie rębne – 51 849,19 m<sup>3</sup>*
- *Użytkowanie przedrębne – 56 187,11m<sup>3</sup>*
- *Użytki przygodne – 8 184,25 m<sup>3</sup>*

## Sortymenty

- *Drewno wielkowymiarowe – 38 707,67 m<sup>3</sup>*
- *Drewno średniowymiarowe – 70 424,92 m<sup>3</sup>*
- *Drewno małowymiarowe – 7087,96 m<sup>3</sup>*



## Pozyskanie drewna

### *Drewno opałowe*

- *S4 (wałki opałowe) – 7087,96 m<sup>3</sup>, ceny od 17zł – do 85 zł/m<sup>3</sup>*
- *M2 (gałęziówka) – 10 705,65 m<sup>3</sup>, cena od 31,77 zł – do 195,57 zł/m<sup>3</sup>*



## Pozyskanie drewna

Pozyskanie drewna	Rębne	Przedrębne	Przygodne	Suma:
024 - Łobez Miasto	561,26	1 180,46	37,28	1 779,00
025 - Drawsko Pomorskie Ob. wiej.	2 514,87	553,79	95,85	3 164,51
025 - Łobez Ob. wiej.	17 634,33	17 778,44	4 851,77	40 264,54
032 - Radowo Małe	9 864,27	10 805,24	615,65	21 285,16
045 - Resko Ob. wiej.	4 398,11	1 898,72	256,32	6 553,15
054 - Ińsko Miasto			5,60	5,60
054 - Węgorzyno Miasto				
055 - Ińsko Ob. wiej.	6 238,49	9 041,37	1 249,19	16 529,05
055 - Węgorzyno Ob. wiej.	10 637,86	14 929,09	1 049,41	26 616,36
			23,18	23,18
<b>Suma:</b>	<b>51 849,19</b>	<b>56 187,11</b>	<b>8 184,25</b>	<b>116 220,55</b>



Lasy Państwowe

## Pozyskanie drewna

Sortymenty	M	S	W
024 - Łobez Miasto	18,40	956,37	804,23
025 - Drawsko Pomorskie Ob. wiej.	132,66	1 779,01	1 252,84
025 - Łobez Ob. wiej.	2 602,63	24 416,83	13 245,08
032 - Radowo Małe	2 057,99	12 479,26	6 747,91
045 - Resko Ob. wiej.	67,37	3 394,67	3 091,11
054 - Ińsko Miasto		5,60	
054 - Węgorzyno Miasto			
055 - Ińsko Ob. wiej.	596,60	10 474,74	5 457,71
055 - Węgorzyno Ob. wiej.	1 611,27	16 901,96	8 103,13
	1,04	16,48	5,66
<b>Suma:</b>	<b>7 087,96</b>	<b>70 424,92</b>	<b>38 707,67</b>



## Partnerzy gospodarczy

### *Usługobiorcy – zakłady usług leśnych:*

- 1) *AGROFOREST Justyna Bajlak*
- 2) *DREWEX – Barbara Popow*
- 3) *Usługi Leśne – Łukasz Wojtulewicz*
- 4) *Zakład Usługowo Handlowy – Sławomir Kopka*
- 5) *Zakład Usług Leśnych – Jarosław Borysiewicz*
- 6) *Zakład Usług Leśnych – Józef Franczak*

➤ ***W 2025 roku przetargi zostały rozstrzygnięte i wszystkie umowy z wykonawcami z Zakładami Usług Leśnych zostały podpisane już w styczniu br.***



## Partnerzy gospodarczy

### *Nabywcy drewna*

**1. Liczba firm nabywających drewno – 113 firm w 2025 r.**

*(przykłady odbiorców krajowych)*

- a) KPPD SZCZECINEK*
- b) KRONOSPAN POLSKA*
- c) BIOMASA PARTNER GROUP SPÓŁKA AKCYJNA*
- d) GRYFSKAND SP.Z.O.O.*



## **Partnerzy gospodarczy**

### *Nabywcy drewna*

#### **2. Firmy lokalne (przykłady):**

- a) *ECO-PAL Przemysław Świrski*
- b) *Inter - Arimar – Arkadiusz Świrski*
- c) *Usługi Leśne – Tadeusz Grymuza*
- d) *ANNA-PAL – Anna Orłowska*
- e) *Usługi Tartaczne – Daniel Jagodziński*

#### **3. Indywidualni nabywcy drewna – PKN – 1836 osób w 2025 r.**



## Hodowla i ochrona lasu

- *Odnowienia w 2025 r. – 237,63 ha*
- *Zalesienia w 2025 r. – 0 ha*
- *Przebudowy drzewostanów (w ramach cięć sanitarnych ze względu na gradację kornika drukarza ) w 2025 r. – 94,05 ha*
- *Trzebieże w 2025 r.– 1 421,65 ha*
  - *Trzebieże wczesne w 2025 r – 553,71 ha*
  - *Trzebieże późne w 2025 r. – 867,94 ha*
- *Czyszczenia w 2025 r. – 524,68 ha*



## Hodowla i ochrona lasu

*Odnowienia w 2025 r. – 237,63 ha*

*Zalesienia 2025 r. – 0 ha*

*Trzebieże w 2025 r. – 1421,65 ha*

*Czyszczenia w 2025 r. – 524,68 ha*



## Hodowla lasu

HODOWLA LASU	Odnowienia	Pielęgnowanie upraw	Czyszczenia	Trzebieże	Suma:
	HA	HA	HA	HA	HA
024 - Łobez Miasto		3,35	3,34	29,36	36,05
025 - Drawsko Pomorskie Okr.	1,50	1,50	1,00	14,40	18,40
025 - Łobez Ob. wiej.	96,82	176,69	221,61	477,40	972,52
032 - Radowo Małe	49,06	77,75	64,64	234,44	425,89
045 - Resko Ob. wiej.	11,72	27,17	20,37	63,82	123,08
054 - Ińsko Miasto	2,17	2,17			4,34
054 - Węgorzyno Miasto					
055 - Ińsko Ob. wiej.	38,06	60,67	40,15	233,05	371,93
055 - Węgorzyno Ob. wiej.	38,30	138,97	173,57	369,18	720,02
<b>Suma:</b>	<b>237,63</b>	<b>488,27</b>	<b>524,68</b>	<b>1 421,65</b>	<b>2 672,23</b>



# Ochrona lasu

	Ochrona przed zwierzyną	Ogran.powierzc hni występowania grzybów	Pozostałe zabiegi z zakresu ochrony lasu	Zbiór materiałów prognostycznych	Zbiór materiałów prognostycznych
	HA	HA	O-SMIECI M3	HA	SZT
OCHRONA LASU					
024 - Łobez Miasto	7,70				
025 - Drawsko Pomorskie Ob. wiej.	12,93				
025 - Łobez Ob. wiej.	224,81			14,15	
032 - Radowo Małe	52,36				
045 - Resko Ob. wiej.	22,73				
054 - Ińsko Miasto	1,67				
054 - Węgorzyno Miasto					
055 - Ińsko Ob. wiej.	76,76	24,20		9,92	
055 - Węgorzyno Ob. wiej.	128,33			2,18	
	1,30		116,00		37,00
<b>Suma:</b>	<b>528,59</b>	<b>24,20</b>	<b>116,00</b>	<b>26,25</b>	<b>37,00</b>



## Hodowla i Ochrona lasu

*W roku 2025 na terenie Nadleśnictwa Łobez przeprowadzono:*

- *Wywóz śmieci z terenów leśnych – 116 m<sup>3</sup> – koszty: 98 664,09zł*



Fot. Barbara Mazur



Fot. Anna Krakiewicz



## Hodowla i Ochrona lasu

*W roku 2025 na terenie Nadleśnictwa Łobez przeprowadzono:*

- *Gaszenie pożarów na terenie – 1,08 ha*
- *Nowe gradzenia (zabezpieczanie upraw przed zwierzyną) powierzchnia 98,19 ha – koszty 655 659,73zł*
- *Konserwacja istniejących gradzeń – koszty 83 555,67zł*
- *Demontaż gradzeń – pow. 122,17 ha – koszty: 246 879,07zł*
- *Jesienne poszukiwanie szkodników pierwotnych: 38 pozycji – koszty: 2933,28 zł*
- *Wykładanie pułapek feromonowych: 32,43 ha – koszty: 101,59 zł*
- *Wykładanie drzew zgryzowych: 248,34 ha*
- *Wprowadzenie 1,80 tszt. sadzonek cisa pospolitego w ramach programu restytucja Cisa pospolitego – koszt materiału sadzeniowego 6 418,03 zł*
- *W ramach przebudowy drzewostanów wykorzystano w odnowieniach 107,40 tszt. mikoryzowanych sadzonek sosny pospolitej – koszt 89 728,43 zł*



## Ochrona przyrody

### ***Koszty w ochronie przyrody jakie Nadleśnictwo Łobez poniosło w 2025 r. :***

- *Wykładanie karmy dla ptaków 169 kg – koszty 2726,74 zł ,*
- *Założenie ekotonów - koszty 6693,51 zł*
- *Wywieszanie nowych budek dla ptaków, 160 szt. koszty 11778,00 zł*
- *Czyszczenie już wcześniej wywieszonych budek w ilości 412 szt. koszty 16048,80 zł*
- *Prace związane z utrzymaniem rezerwatów – koszty 10693,00 zł*





## Gospodarowanie gruntami

### *Nabycia gruntów przez Nadleśnictwo Łobez*

Obręb ewidencyjny	Gmina	Powierzchnia
Czachowo	Radowo Małe	0,79
Sienno Dolne	Radowo Małe	5,81
Radowo Wielkie	Radowo Małe	17,29
Sienno Górne	Radowo Małe	3,56
<b>Gmina Radowo Małe</b>	<b>Razem</b>	<b>27,45</b>
Lesięcin	Węgorzyno	1,12
Rogówko	Węgorzyno	0,16
Mieszewo	Węgorzyno	0,22
<b>Gmina Węgorzyno</b>	<b>Razem</b>	<b>1,5</b>
Bonin	Łobez	1,5
Belczna	Łobez	2,59
Poradz	Łobez	75,43
<b>Gmina Łobez</b>	<b>Razem</b>	<b>79,52</b>
	Rzem	108,47

Ponadto promowano zamiar nabywania gruntów na stronie internetowej i tablicy ogłoszeń Nadleśnictwa Łobez a także w prasie



## Działania na rzecz społeczności lokalnych

### *Zrealizowane inwestycje w zakresie infrastruktury turystycznej, rekreacyjnej w 2025 r.*

- *Naprawiono dach wiaty „Hubertówka Bonin”*
- *Impregnat (ochrona i zabezpieczenie urządzeń infrastruktury turystycznej)*

*Łączny koszt utrzymania obiektów turystycznych wraz z infrastrukturą w 2025 r., **wyniósł 117 782,65 zł***

*Koszty uprzątnięcia śmieci z terenów rekreacyjnych oraz leśnych w 2024 r. **wyniosły 103459,75 zł***



## Działania na rzecz społeczności lokalnych

- ✓ Czynny udział w akacjach charytatywnych (świąteczna zbiórka dla dzieci z Domu Dziecka w Łobzie)
- ✓ Współorganizowanie konkursów dla dzieci i młodzieży (np. konkurs plastyczny, wiedzy o Ińskim Parku Krajobrazowym)
- ✓ Akcja Choinka dla Życia z krwiodawcami
- ✓ Akcje sadzenia lasu, sprzątania lasu
- ✓ Udział w lokalnych wydarzeniach (wystawa stoisk edukacyjno- informacyjnych)
  - *Dożynki Gminy Łobez*
  - *Dożynki Powiatu Łobeskiego*
  - *Dzień Dziecka w Przedszkolu Miejskim w Łobzie*
  - *Festyn Postaw na Rodzinę w Łobzie*
  - *Jasełka w szkołach, przedszkolach i Domu Dziecka w Łobzie*
  - *inne w zależności od zaproszeń do współpracy*



Akcja Choinka dla Życia  
/Fot. Martyna Kowalska



## Działania na rzecz społeczności lokalnych



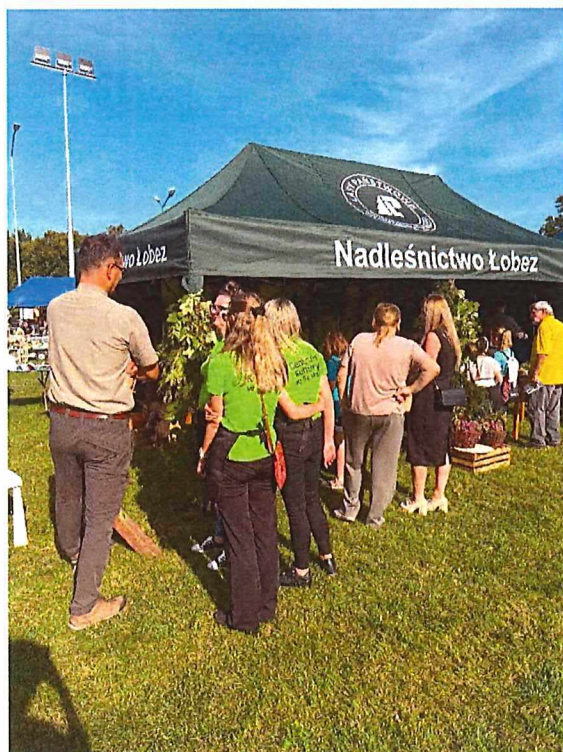
Fot. Anna Krakiewicz



Fot. Anna Krakiewicz



## Działania na rzecz społeczności lokalnych



Dożynki powiatowe w Dobrej  
/Fot. Anna Krakiewicz

[www.lasy.gov.pl](http://www.lasy.gov.pl)



Festyn Rodzinny Łobez  
/Fot. Anna Krakiewicz



## Działania na rzecz społeczności lokalnych

### Wspólne i własne przedsięwzięcia w zakresie infrastruktury:

1. *Rozbiórka istniejącego i budowa nowego mostu przez rz. Reska Węgorza w Leśnictwie Bonin.*
2. *Budowa ścieżki rekreacyjnej dostępnej dla osób z niepełnosprawnościami.*
3. *Naprawa odcinka drogi gminnej nr 272047Z w m. Rogówko – przedsięwzięcie wspólne z gminą Węgorzyno.*
4. *Naprawa odcinka drogi gminnej nr 272043Z w m. Stare Węgorzyno – przedsięwzięcie wspólne z gminą Węgorzyno.*
5. *Konserwacja i naprawa dróg leśnych.*



**Przychody nadleśnictwa: 30 226 297,31 zł**

- ✓ Ze sprzedaży drewna: 28 653 061,30 zł
- ✓ Ze sprzedaży choinek i stroiszu: 3 907,64 zł
- ✓ Ze sprzedaży sadzonek : 58 305,45 zł
- ✓ Pozostałe przychody: 1 511 022,92 zł

**Koszty nadleśnictwa: 35 332 490,63 zł**

- ✓ Koszty działalności gospodarczej – podstawowej i administracyjnej: 34 229 701,53 zł
- ✓ Koszty działalności ubocznej: 8 663,03 zł
- ✓ Koszty działalności dodatkowej – 941 309,10 zł
- ✓ Podatek dochodowy od osób prawnych – 152 816,97 zł



## Finanse

- **Wykorzystanie środków funduszu leśnego: 8 743 655,96 zł**
  - ✓ **Dopłaty wewnętrzne na wyrównanie niedoborów powstających przy realizacji zadań gospodarki leśnej, powstających przy realizacji zadań dotyczących administracji publicznej w zakresie leśnictwa oraz wspólne przedsięwzięcia jednostek organizacyjnych Lasów Państwowych**
- **Kwota podatku VAT podlegająca wpłacie do budżetu za rok 2025 : 3 893 303,00zł**



## Finanse

– *Podatki i opłaty lokalne w tym: 1 414 424,00 zł*

- **podatek leśny, w tym: 894 593,00 zł**

- ✓ *Urząd Miasta i Gminy Łobez: 335 894,00 zł*
- ✓ *Urząd Miasta i Gminy Węgorzyno: 230 268,00 zł*
- ✓ *Urząd Miasta i Gminy Ińsko: 134 934,00 zł*
- ✓ *Urząd Miasta i Gminy Resko: 46 142,00 zł*
- ✓ *Urząd Miasta i Gminy Drawsko: 8 371,00 zł*
- ✓ *Urząd Gminy Radowo Małe: 138 984,00 zł*



## Finanse

**- Podatek od nieruchomości, w tym: 511 596,00 zł**

- ✓ *Urząd Miasta i Gminy Łobez: 227 329,00 zł*
- ✓ *Urząd Miasta i Gminy Węgorzyno: 92 380,00 zł*
- ✓ *Urząd Miasta i Gminy Ińsko: 32 228,00 zł*
- ✓ *Urząd Miasta i Gminy Resko: 27 864,00 zł*
- ✓ *Urząd Miasta i Gminy Drawsko: 25 696,00 zł*
- ✓ *Urząd Gminy Radowo Małe: 106 099,00 zł*



## Finanse

- **Podatek rolny, w tym: 8 235,00 zł**
  - ✓ *Urząd Miasta i Gminy Łobez: 1 395,00 zł*
  - ✓ *Urząd Miasta i Gminy Węgorzyno: 299,00 zł*
  - ✓ *Urząd Miasta i Gminy Ińsko: 4 155,00 zł*
  - ✓ *Urząd Miasta i Gminy Resko: 46,00 zł*
  - ✓ *Urząd Gminy Radowo Małe: 2 340,00 zł*



## Zagrożenia i przeciwdziałanie zagrożeniom

### Zagrożenia

- *informacja o rozmiarze pozyskania sanitarnego*
- *W 2024r. nie stwierdzono zagrożenia ze strony patogenów drzew*
- *W 2024 r. wystąpiły 2 pożary na terenie Nadleśnictwa Łobez w sumie o powierzchni 0,21 ha*

### Przeciwdziałanie zagrożeniom

- *Informacja o przebudowie drzewostanów*
- *ochrona przeciwpożarowa – inwestycje, koszty*



Fot. Rafał Stępień



Lasy Państwowe

# Część III

**Co będzie się działo w nadleśnictwie?  
plany 2026**

[www.lasy.gov.pl](http://www.lasy.gov.pl)



## Pozyskanie drewna

GMINA	Rębne	Przedrębne	Przygodne	Razem
024 - Łobez Miasto				
025 - Drawsko Pomorskie Ob. w.	1 914		271,42	2 185,42
025 - Łobez Ob. wiej.	22 578	14 970	5 324,53	42 872,53
032 - Radowo Małe	6 912	7 464	2 038,6	16 414,6
045 - Resko Ob. wiej.	5 869	4 258	1 436,07	11 563,07
054 - Ińsko Miasto				
054 - Węgorzyno Miasto				
055 - Ińsko Ob. wiej.	4 083	9 927	1 986,7	15 996,7
055 - Węgorzyno Ob. wiej.	10 146	11 896	3 125,69	25 167,69
<b>SUMA</b>	<b>51 502</b>	<b>48 515</b>	<b>14 183</b>	<b>114 200</b>

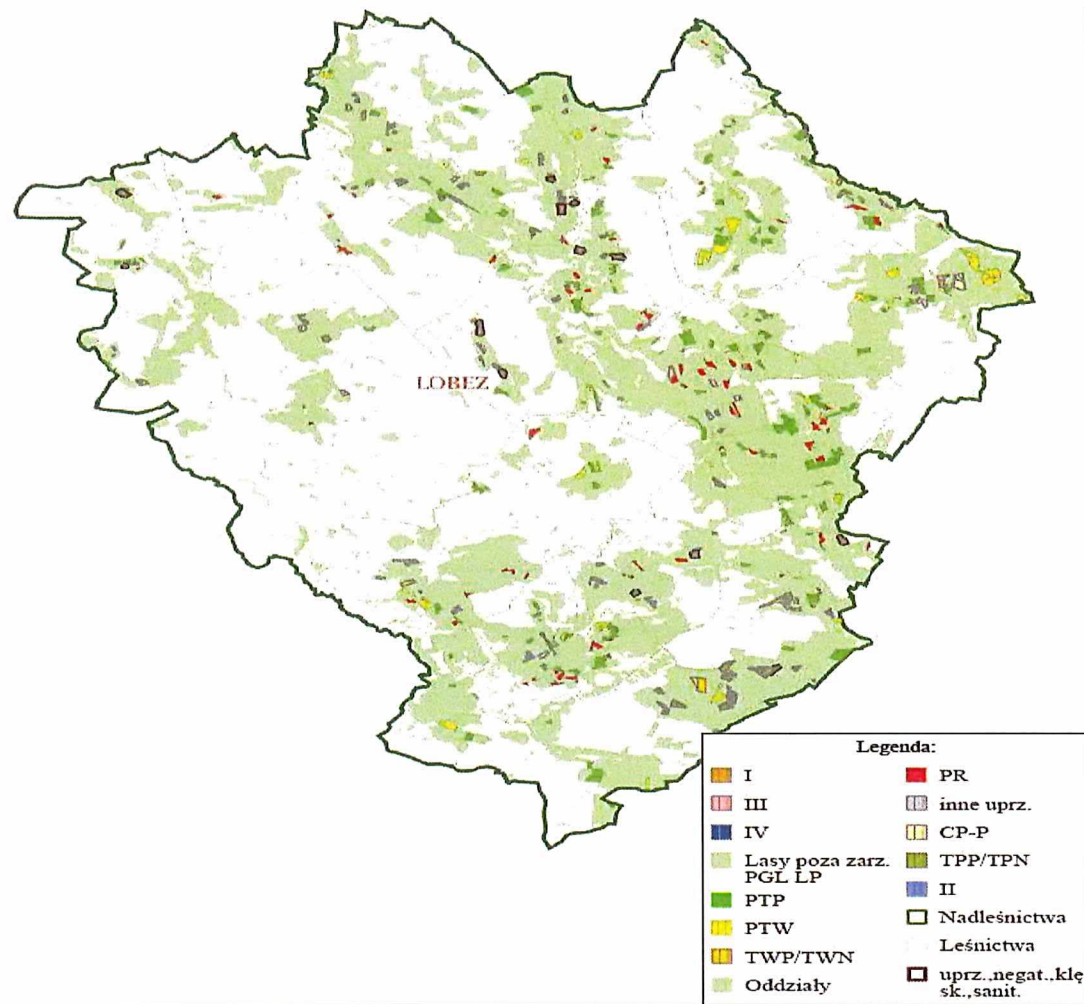


## Pozyskanie drewna

GMINA	M	S	W	Razem
024 - Łobez Miasto				
025 - Drawsko Pomorskie Ob. w	51,59	924,27	1 209,56	2 185,42
025 - Łobez Ob. wiej.	1 471,13	23 817,2	17 584,19	42 872,53
032 - Radowo Małe	519,04	10 918,03	4 977,53	16 414,6
045 - Resko Ob. wiej.	111	6 842,22	4 609,85	11 563,07
054 - Ińsko Miasto				
054 - Węgorzyno Miasto				
055 - Ińsko Ob. wiej.	120,38	11 643,37	4 232,95	15 996,7
055 - Węgorzyno Ob. wiej.	526,86	17 655,9	6 984,93	25 167,69
<b>SUMA</b>	<b>2 800</b>	<b>71 801</b>	<b>39 599</b>	<b>114 200</b>



# Pozyskanie drewna





## Inne zadania gospodarcze w planowane w 2026 r. – HODOWLA LASU

HODOWLA LASU	Odnowienia	Pielęgnowanie upraw	Czyszczenia	Trzebieże	Zalesienia	Suma:
	HA	HA	HA	HA	HA	
024 - Łobez Miasto						
025 - Drawsko Pomorskie O	4,53					4,53
025 - Łobez Ob. wiej.	79,71		205,57	468,70	0,28	754,26
032 - Radowo Małe	28,73		82,73	184,72		296,18
045 - Resko Ob. wiej.	7,15		22,77	123,05		152,97
054 - Ińsko Miasto						
054 - Węgorzyno Miasto						
055 - Ińsko Ob. wiej.	51,05		33,87	292,46		377,38
055 - Węgorzyno Ob. wiej.	46,38		176,51	360,06		582,95
		544,00				544,00
<b>Suma:</b>	<b>217,55</b>	<b>544,00</b>	<b>521,45</b>	<b>1 428,99</b>	<b>0,28</b>	<b>2 712,27</b>



# Inne zadania gospodarcze w planowane w 2026 roku – OCHRONA LASU

	Ochrona przed gryzoniami	Ochrona przed zwierzyną	Ograniczenie liczebn.szkodliwych owadów	Pozostałe zabiegi z zakresu ochrony lasu O-SMIECI	Zbiór materiałów prognostycznych	Zbiór materiałów prognostycznych
	HA	HA	M3P	M3	HA	SZT
OCHRONA LASU						
024 - Łobez Miasto						
025 - Drawsko Pomorskie Ob. wiej.		1,37			3,10	
025 - Łobez Ob. wiej.		93,25			12,26	56,00
032 - Radowo Male		42,55				
045 - Resko Ob. wiej.		17,13			2,71	
054 - Ińsko Miasto						
054 - Węgorzyno Miasto						
055 - Ińsko Ob. wiej.		27,27			8,86	
055 - Węgorzyno Ob. wiej.		61,13			5,87	
<b>Suma:</b>	<b>23,94</b>	<b>229,78</b>	<b>270,00</b>	<b>223,00</b>	<b>3,98</b>	<b>51,00</b>
	<b>23,94</b>	<b>472,48</b>	<b>270,00</b>	<b>223,00</b>	<b>36,78</b>	<b>107,00</b>



## Współpraca, ochrona przyrody, wydarzenia

*W 2026r. Planowane są liczne wydarzenia, które mogą angażować społeczność lokalną:  
Festyn Postaw na Rodzinę, dożynki powiatowe oraz gminne, akcje sadzenia lasu z uczniami szkół  
podstawowych oraz szereg zajęć edukacyjnych  
w kameralnych grupach*



Fot. Anna Krakiewicz



## Inwestycje

### *Modernizacja, budowa dróg:*

- *Konserwacja i naprawa dróg leśnych*

### *Inne większe inwestycje budowlane*

- *Budowa nowego budynku administracyjno-biurowego Nadleśnictwa Łobez.*
- *Budowa magazynu Środków Ochrony Roślin*



## Kontakt

- Adres: **73-150 ŁOBEZ ul. Bema 15**
- Telefon: **91 397 40 63**
- Mail: [\*\*lobez@szczecin.lasy.gov.pl\*\*](mailto:lobez@szczecin.lasy.gov.pl)
- media społecznościowe: Facebook: Nadleśnictwo Łobez
- konsultanci ds. kontaktów społecznych: - Nadleśniczy Krzysztof Wróbel  
- Rzecznik: Anna Krakiewicz